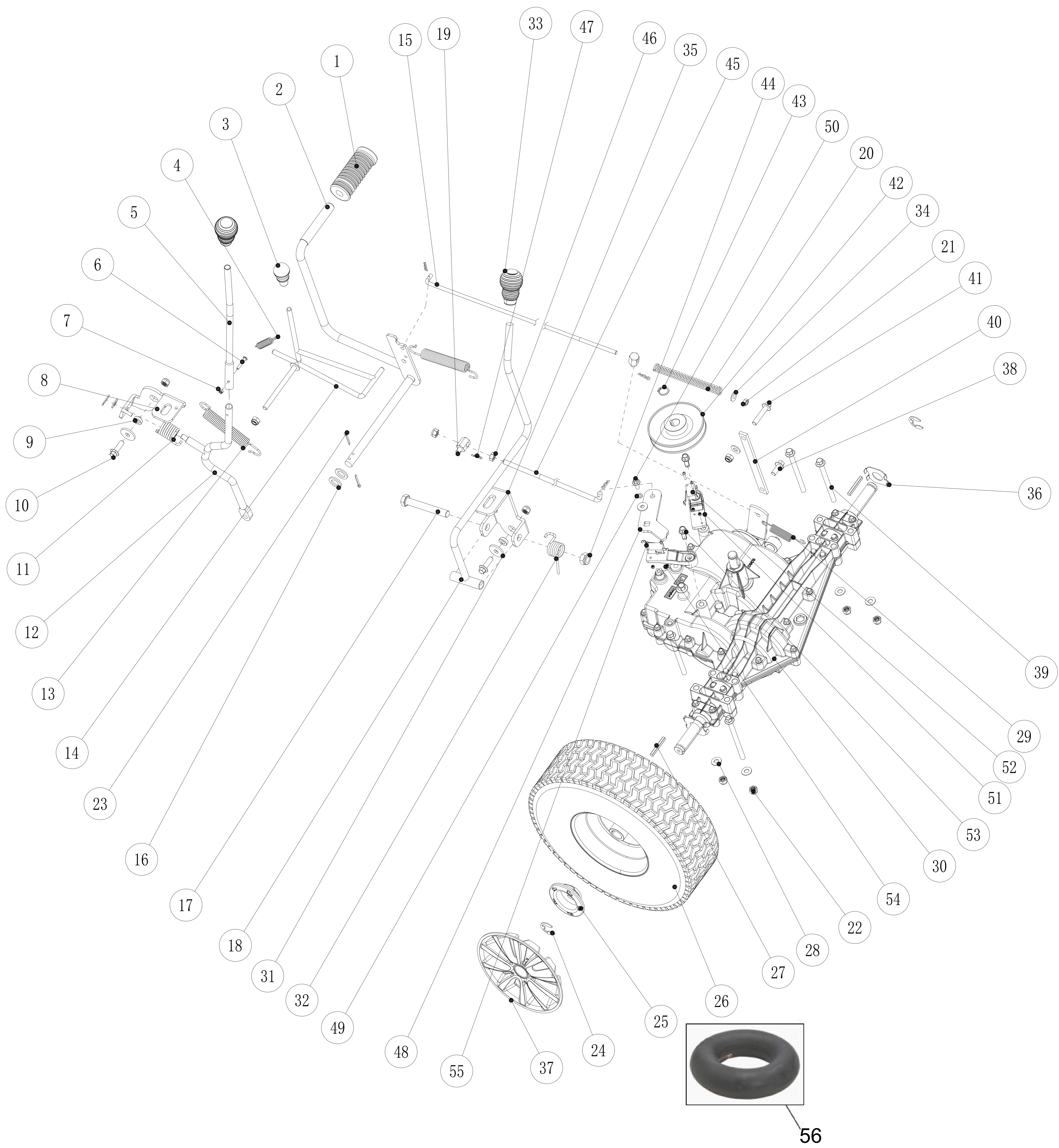


| POS | QTY | PARTNUMBER | BESKRIVELSE | DESCRIPTION |
|-----|-----|------------|------------------------------------|-----------------------|
| 1 | 1 | 427261 | BØS | BUSHING |
| 2 | 2 | 428957 | FLØJMØTRIK M6 | WING NUT M6 |
| 3 | 1 | 427263 | JUSTERINGSBESLAG HØJRE BAG | MOUNTING BRACKET |
| 4 | 1 | 428958 | UDKASTERSKÆRM | CHUTE |
| 5 | 2 | 427259 | LÅSEMØTRIK M6 | LOCKING NUT M6 |
| 6 | 2 | 428959 | PLADESKRUE M6X35 | PLATE SCREW M6X35 |
| 7 | 1 | 427262 | JUSTERINGSBESLAG HØJRE FOR | MOUNTING BRACKET |
| 8 | 1 | 427264 | JUSTERINGSBESLAG VENSTRE BAG | MOUNTING BRACKET |
| 9 | 1 | 428960 | CHASSIS | CHASSIS |
| 10 | 1 | 427267 | JUSTERINGSPLADE VENSTRE FOR | MOUNTING BRACKET |
| 11 | 1 | 427268 | KNIV 61CM | BLADE |
| 12 | 1 | 427269 | SKIVE VED KNIV | WASHER |
| 13 | 8 | 427270 | BOLT M8X20 | BOLT M8X20 |
| 14 | 1 | 427271 | BOLT UNF 3/8X24 UNF | BOLT 3/8X24 UNF |
| 15 | 1 | 427272 | KNIVHOLDER | BLADE HUB |
| 16 | 1 | 427273 | STIFT | PIN |
| 17 | 1 | 427274 | MØTRIK PLASTIK | NUT |
| 18 | 2 | 427275 | LÅSERING INDVENDIG Ø52 | LOCKING RING Ø52 |
| 19 | 21 | 427229 | LÅSEMØTRIK M8 | LOCKING NUT M8 |
| 20 | 1 | 427276 | DRIVAKSEL | DRIVE SHAFT |
| 21 | 1 | 427277 | STIFT | PIN |
| 22 | 1 | 427278 | BØS | BUSHING |
| 23 | 1 | 427279 | BREMSEPEDAL | BRAKE PEDAL |
| 24 | 1 | 427280 | FLANGEBOLT M8X55 | COLLAR BOLT M8X55 |
| 25 | 1 | 427281 | REMHJUL KOMPLET FOR KNIV | BELT WHEEL |
| 26 | 1 | 427237 | SKÆRMSKIVE M8 | WASHER M8 |
| 27 | 4 | 427282 | FLANGEBOLT M8X20 | COLLAR BOLT M8X20 |
| 28 | 3 | 427252 | SPLIT | COTTER |
| 29 | 1 | 427283 | HESTESKOSIKRING M6 | HORSESHOE FUSE M6 |
| 30 | 1 | 427284 | BØS | BUSHING |
| 31 | 1 | 427285 | FJEDER | SPRING |
| 32 | 1 | 427286 | AFDÆKNINGSPLADE | COVER PLATE |
| 33 | 2 | 427287 | KUGLELEJE 25X52X15 | BALL BEARING 25X52X15 |
| 34 | 2 | 427288 | LEJEHUS | BEARING HOUSING |
| 35 | 4 | 427246 | FLANGEBOLT 8.8 M8X40 | COLLAR BOLT M8X40 |
| 36 | 1 | 427289 | VASKESTUDS | NOZZLE PIPE |
| 37 | 1 | 427290 | O-RING | O-RING |
| 38 | 1 | 427291 | FORBINDELSSESSTANG FOR KNIV BREMSE | CONNECTOR |
| 39 | 1 | 427292 | PLADE TIL KNIV TILKOBLING | CLUTCH LEVER |
| 40 | 1 | 427293 | LÅSERING INDVENDIG Ø28 | LOCKING RING Ø28 |
| 41 | 1 | 427294 | KUGLELEJE 12X28X8 | BALL BEARING 12X28X8 |
| 42 | 1 | 427295 | REMHJUL | BELT WHEEL |
| 43 | 1 | 427234 | PLANSKIVE Ø8 | FACE PLATE Ø8 |
| 44 | 1 | 427296 | BESLAG | SPRING |
| 45 | 2 | 427226 | BØS | BUSHING |
| 46 | 1 | 427297 | FJEDER | SPRING |

| POS | QTY | PARTNUMBER | BESKRIVELSE | DESCRIPTION |
|-----|-----|------------|--|--------------------|
| 47 | 1 | 427298 | FORBINDELSESTANG TIL TILKOBLING AF KNIV | FILLING ROD |
| 48 | 3 | 427251 | MØTRIK M8 | NUT M8 |
| 49 | 1 | 427299 | KARDANLED HØJRE | CARDAN JOINT RIGHT |
| 50 | 1 | 427300 | KLIPPEREM A991LI YONG | V-BELT A991LI YONG |
| 51 | 1 | 427301 | FLANGEBOLT M8X35 | COLLAR BOLT M8X35 |

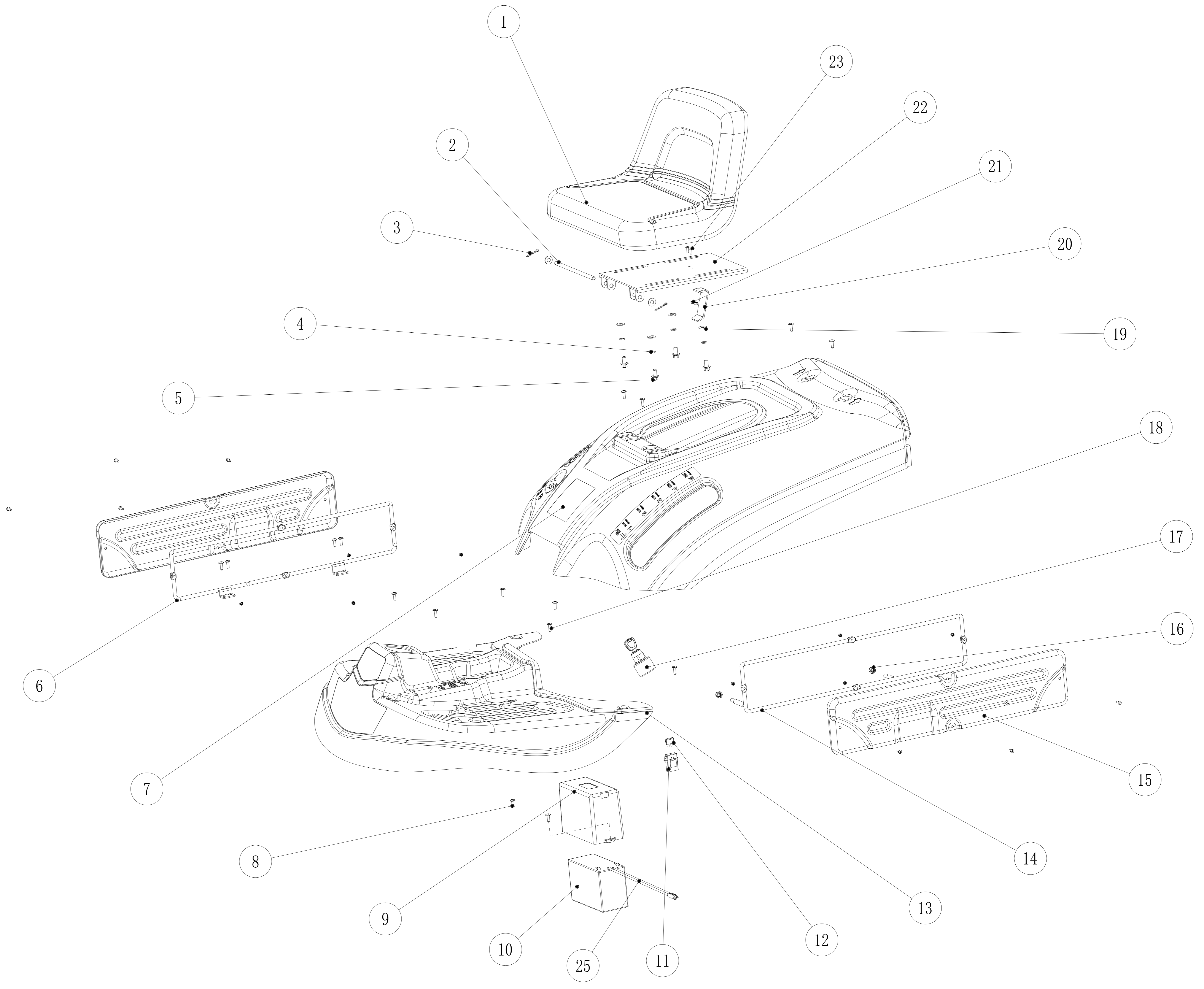


| POS | QTY | PARTNUMBER | BESKRIVELSE | DESCRIPTION |
|-----|-----|------------|--|-----------------------------------|
| 1 | 1 | 427208 | GUMMI TIL BREMSE PEDAL | RUBBER |
| 2 | 1 | 427209 | BREMSEPEDAL | BRAKE PEDAL |
| 3 | 1 | 427210 | GREB TIL GEAR SORT | HANDLE |
| 4 | 1 | 427211 | FJEDER | SPRING |
| 5 | 1 | 427212 | KOBLINGSARM | CLUTCH LEVER |
| 6 | 1 | 427213 | MASKINESKRUE PANHOVED POZIDRIVE M4X25 | PAN HEADED MACHINE SCREW M4X25 |
| 7 | 1 | 427214 | LÅSEMØTRIK M4 | LOCKING NUT M4 |
| 8 | 1 | 427215 | SUPPORTPLADE FOR KOBLINGSARM | PLATE |
| 9 | 2 | 427216 | BØS | BUSHING |
| 10 | 2 | 427217 | FLANGEBOLT M8X25 | COLLAR BOLT M8X25 |
| 11 | 1 | 427218 | FJEDER | SPRING |
| 12 | 1 | 427219 | KOBLINGSARM | CLUTCH LEVER |
| 13 | 2 | 427220 | FJEDER | SPRING |
| 14 | 1 | 427221 | PARKERINGSBREMSE STANG | BRAKE PEDAL |
| 15 | 1 | 427222 | FORBINDELSESSTANG | FILLING ROD |
| 16 | 2 | 427223 | SKIVE M14 | WASHER M14 |
| 17 | 1 | 427224 | SÆTBOLT M12X85 | SET BOLT M12X85 |
| 18 | 1 | 427225 | GEARARM | GEAR LEVER |
| 19 | 2 | 427226 | BØS | BUSHING |
| 20 | 1 | 427227 | FJEDER | SPRING |
| 21 | 1 | 427228 | MØTRIK M6 | NUT M6 |
| 22 | 9 | 427229 | LÅSEMØTRIK M8 | LOCKING NUT M8 |
| 23 | 2 | 427255 | STIFT | PIN |
| 24 | 2 | 438298 | SKIVE | SPLIT WASHER |
| 25 | 2 | 428928 | HJULBESLAG | WHEEL FITTING |
| 26 | 2 | 427232 | HJUL KOMPLET 13X5.00-6" | WHEEL 13X5.00-6" |
| 27 | 2 | 427233 | NOT | PIN |
| 28 | 6 | 427234 | PLANSKIVE Ø8 | FACE PLATE Ø8 |
| 29 | 1 | 427235 | FJEDER | SPRING |
| 30 | 1 | 427236 | GEARBOKS KOMPLET (KONTAKT 427369) | GEAR BOX |
| 31 | 2 | 438299 | SKIVE | WASHER |
| 32 | 1 | 427238 | FJEDER | SPRING |
| 33 | 2 | 427254 | GREB TIL GEARSTANG SORT | HANDLE |
| 34 | 2 | 427240 | SKÆRMSKIVE M6 | WASHER M6 |
| 35 | 1 | 427253 | GEARSTANG | GEAR LEVER |
| 36 | 2 | 427242 | ANTIFRIKTIONSPLADE | FRICITION PLATE |
| 37 | 2 | 428927 | HJULKAPSEL | WHEEL CAP |
| 38 | 2 | 427217 | FLANGEBOLT M8X25 | COLLAR BOLT M8X25 |
| 39 | 4 | 427244 | FLANGEBOLT M8X100 | COLLAR BOLT M8X100 |
| 40 | 1 | 427245 | MONTERINGSPLADE TIL GEARBOKS | MOUNTING BRACKET |
| 41 | 1 | 427246 | FLANGEBOLT 8.8 M8X40 | COLLAR BOLT M8X40 |
| 42 | 1 | 427247 | REMHJUL | BELT WHEEL |
| 43 | 1 | 427248 | LÅSERING UDVENDIG Ø16 | LOCKING RING Ø16 |
| 44 | 1 | 427249 | MØTRIK M12 | NUT M12 |
| 45 | 1 | 427250 | FORBINDELSESTANG | FILLING ROD |
| 46 | 1 | 427251 | MØTRIK M8 | NUT M8 |
| 47 | 4 | 427252 | SPLIT | COTTER |

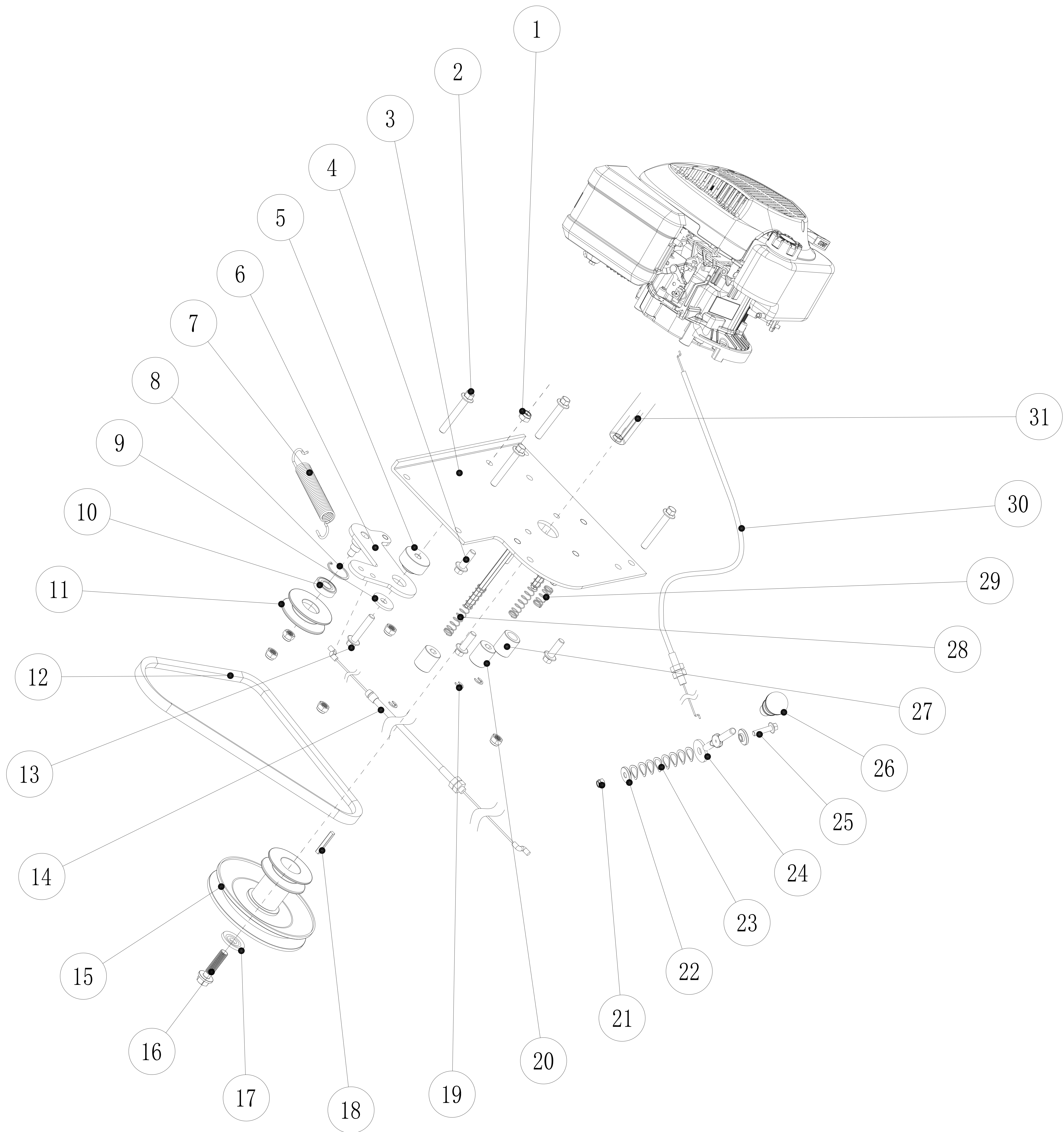
| POS | QTY | PARTNUMBER | BESKRIVELSE | DESCRIPTION |
|-----|-----|------------|--------------------|----------------------|
| 48 | 1 | 438300 | PLADE | OUTPUT BOARD |
| 49 | 1 | 428933 | FJEDERSKIVE M6 | SPRING COLLAR M6 |
| 50 | 1 | 438301 | BOLT | BOLT |
| 51 | 2 | 428930 | BESLAG FOR KONTAKT | BRACKET |
| 52 | 2 | 428948 | O-RING | O-RING |
| 53 | 2 | 438302 | BOLT | BOLT |
| 54 | 4 | 428929 | MØTRIK M3 | NUT M3 |
| 55 | 4 | 428932 | MASKINSKRUE M3X16 | MACHINE SCREW M3X16 |
| 56 | 1 | 436621 | SLANGE TIL FORHJUL | HOSE FOR FRONT WHEEL |



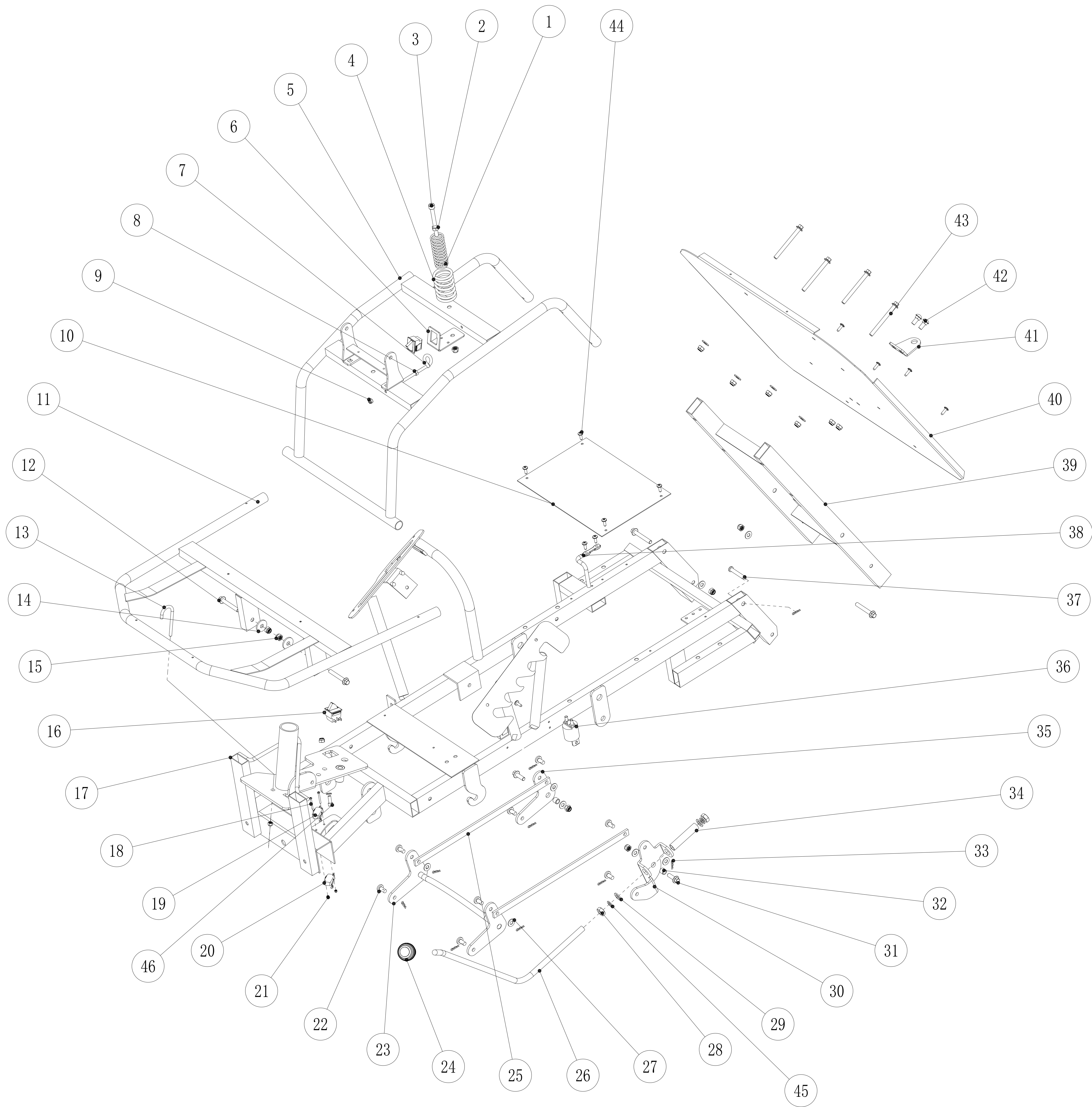
24



| POS | QTY | PARTNUMBER | BESKRIVELSE | DESCRIPTION |
|-----|-----|------------|---|--------------------------------|
| 1 | 1 | 427381 | SÆDE | SEAT |
| 2 | 1 | 427382 | AKSEL TIL SÆDEVIPPEPLADE | SHAFT |
| 3 | 2 | 427255 | STIFT | PIN |
| 4 | 4 | 427371 | SKIVE Ø8 | WASHER Ø8 |
| 5 | 4 | 427383 | FLANGEBOLT 8.8 M8X15 | COLLAR BOLT M8X15 |
| 6 | 1 | 428962 | BESKYTTELSESSKÆRM | GUARD |
| 7 | 1 | 427384 | AFSKÆRMNING MOTOR/BAG GUL | SHIELD |
| 8 | 2 | 427349 | PLADESKRUE M4,8X9,5 | PLATE SCREW M4,8X9,5 |
| 9 | 1 | 427385 | BATTERIKASSE | BATTERY BOX |
| 10 | 1 | 427386 | BATTERI 12V 7AH | BATTERY 12V 7AH |
| 11 | 1 | 427387 | SIKRINGSBOKS | FUSE |
| 12 | 1 | 427388 | SIKRING | FUSE |
| 13 | 1 | 427389 | AFSKÆRMNING VED PEDALER/FOR | SHIELD |
| 14 | 1 | 427390 | BESKYTTELSESSKÆRM | GUARD |
| 15 | 2 | 427391 | BESKYTTELSESSKÆRM | GUARD |
| 16 | 2 | 427229 | LÅSEMØTRIK M8 | LOCKING NUT M8 |
| 17 | 1 | 427392 | NØGLE + TÆNDINGSLÅS | KEY + SWITCH |
| 18 | 10 | 428951 | PLADESKRUE PANHOVED MED SPIDS. LIGE KÆRV 4.8X13 | PLATE SCREW 4.8X13 |
| 19 | 6 | 427334 | PLANSKIVE Ø8 | FACE PLATE Ø8 |
| 20 | 1 | 427393 | BESLAG FOR VIPPEKONTAKT | BRACKET |
| 21 | 10 | 427214 | LÅSEMØTRIK M4 | LOCKING NUT M4 |
| 22 | 1 | 427394 | MONTERINGSVIPPEBESLAG FOR SÆDE | MOUNTING BRACKET |
| 23 | 10 | 427257 | MASKINESKRUE PANHOVED POZIDRIVE FZB M4X12 | PAN HEADED MACHINE SCREW M4X12 |
| 24 | 1 | 438986 | LEDNINGSNET | CABLE ASSY |
| 25 | 1 | 438308 | KABEL | WIRE |

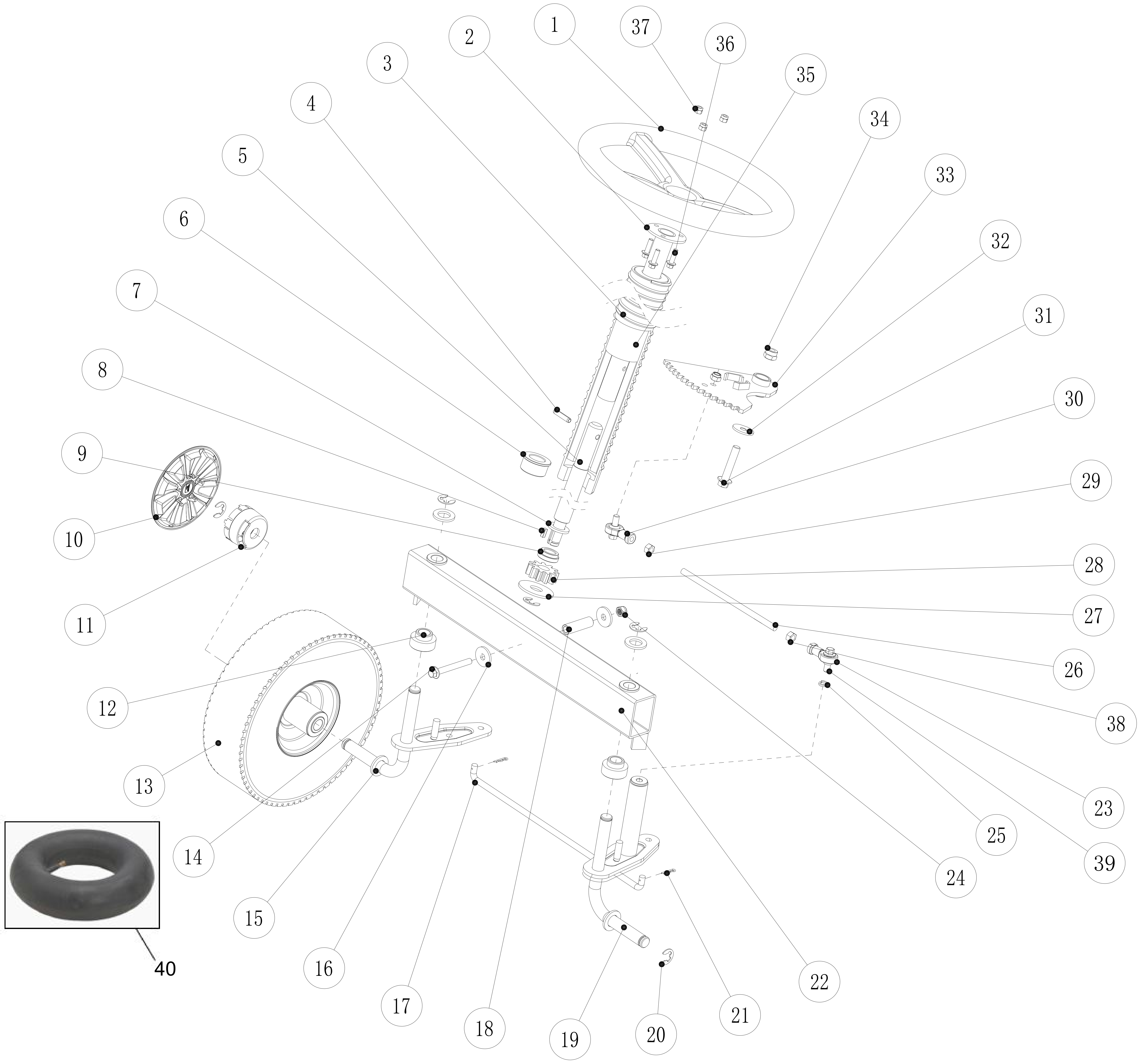


| POS | QTY | PARTNUMBER | BESKRIVELSE | DESCRIPTION |
|-----|-----|------------|---------------------------|----------------------|
| 1 | 6 | 427229 | LÅSEMØTRIK M8 | LOCKING NUT M8 |
| 2 | 4 | 427280 | FLANGEBOLT M8X55 | COLLAR BOLT M8X55 |
| 3 | 1 | 427302 | MONTERINGSPLADE TIL MOTOR | PLATE |
| 4 | 3 | 427217 | FLANGEBOLT M8X25 | COLLAR BOLT M8X25 |
| 5 | 1 | 427303 | BØS | BUSHING |
| 6 | 1 | 427304 | KOBLINGSARM TIL FREMTRÆK | CLUTCH LEVER |
| 7 | 1 | 427220 | FJEDER | SPRING |
| 8 | 1 | 427293 | LÅSERING INDVENDIG Ø28 | LOCKING RING Ø28 |
| 9 | 1 | 427237 | SKÆRMSKIVE M8 | WASHER M8 |
| 10 | 1 | 427294 | KUGLELEJE 12X28X8 | BALL BEARING 12X28X8 |
| 11 | 1 | 427305 | REMHJUL TIL FREMTRÆK | BELT WHEEL |
| 12 | 1 | 427306 | KILEREM A762LI YONG | V-BELT A762LI YONG |
| 13 | 1 | 427246 | FLANGEBOLT 8.8 M8X40 | COLLAR BOLT M8X40 |
| 14 | 1 | 427307 | KABEL FOR FREMTRÆK/BREMSE | CABLE |
| 15 | 1 | 427308 | REMHJUL KOMPLET FOR MOTOR | BELT WHEEL |
| 16 | 1 | 427271 | BOLT UNF 3/8X24 UNF | BOLT 3/8X24 UNF |
| 17 | 1 | 427269 | SKIVE VED KNIV | WASHER |
| 18 | 1 | 427273 | STIFT | PIN |
| 19 | 3 | 427283 | HESTESKOSIKRING M6 | HORSESHOE FUSE M6 |
| 20 | 2 | 427284 | BØS | BUSHING |
| 21 | 1 | 427309 | LÅSEMØTRIK M6 | LOCKING NUT M6 |
| 22 | 2 | 427310 | BØS | BUSHING |
| 23 | 8 | 427311 | FJEDERSKIVE Ø12 | SPRING COLLAR Ø12 |
| 24 | 1 | 427312 | GASARM | THROTTLE LEVER |
| 25 | 1 | 427313 | FLANGEBOLT M6X30 | COLLAR BOLT M6X30 |
| 26 | 1 | 427210 | GREB TIL GEAR SORT | HANDLE |
| 27 | 1 | 427314 | BØS | BUSHING |
| 28 | 2 | 427315 | FJEDER | SPRING |
| 29 | 1 | 427316 | FJEDER | SPRING |
| 30 | 1 | 438309 | GASKABEL | ACCELERATOR CABLE |
| 31 | 1 | 427318 | MOTOR LONCIN LC1P70FAD | ENGINE |



| POS | QTY | PARTNUMBER | BESKRIVELSE | DESCRIPTION |
|-----|-----|------------|---------------------------------------|--------------------------------|
| 1 | 1 | 427319 | FJEDER | SPRING |
| 2 | 1 | 427251 | MØTRIK M8 | NUT M8 |
| 3 | 1 | 427320 | INSEX MED CYLINDERHOVED M8X80 | INSEX M8X80 |
| 4 | 1 | 427321 | FJEDER FOR SÆDE | SPRING |
| 5 | 1 | 427322 | RAMME VED SÆDE | FRAME |
| 6 | 1 | 427323 | BESLAG FOR KONTAKT TIL SÆDE. | SWITCH |
| 7 | 1 | 427324 | HOLDER FOR SNOR | HOLDER |
| 8 | 1 | 427228 | MØTRIK M6 | NUT M6 |
| 9 | 2 | 427309 | LÅSEMØTRIK M6 | LOCKING NUT M6 |
| 10 | 1 | 427325 | PLADE | PLATE |
| 11 | 1 | 427326 | RAMME FRONT | FRAME |
| 12 | 5 | 427280 | FLANGEBOLT M8X55 | COLLAR BOLT M8X55 |
| 13 | 1 | 427327 | KROG | HOOK |
| 14 | 2 | 427237 | SKÆRMSKIVE M8 | WASHER M8 |
| 15 | 15 | 427229 | LÅSEMØTRIK M8 | LOCKING NUT M8 |
| 16 | 2 | 427328 | SÆDEKONTAKT | SWITCH |
| 17 | 1 | 428935 | STEL | CHASSIS |
| 18 | 2 | 427370 | MASKINESKRUE PANHOVED POZIDRIVE M3X30 | PAN HEADED MACHINE SCREW M3X30 |
| 19 | 1 | 427369 | KONTAKT | SWITCH |
| 20 | 1 | 438303 | KONTAKT | SWITCH |
| 21 | 2 | 427364 | LÅSEMØTRIK M3 | LOCKING NUT M3 |
| 22 | 8 | 427330 | BOLT M. TRAKTORSPLIT | COTTER |
| 23 | 1 | 427331 | MONTERINGSPLADE FOR BREMSE | MOUNTING BRACKET |
| 24 | 1 | 427254 | GREB TIL GEARSTANG SORT | HANDLE |
| 25 | 2 | 427332 | FORBINDELSSESSTANG | FILLING ROD |
| 26 | 1 | 427333 | HØJDEJUSTERINGS HÅNDTAG | HEIGHT ADJUSTMENT |
| 27 | 13 | 427334 | PLANSKIVE Ø8 | FACE PLATE Ø8 |
| 28 | 2 | 427335 | MØTRIK OVERMÅL M12 | NUT M12 |
| 29 | 2 | 427336 | SKIVE M12 | WASHER M12 |
| 30 | 1 | 427337 | JUSTERINGSBESLAG FOR HØJDEJUSTERING | HEIGHT ADJUSTMENT |
| 31 | 2 | 427217 | FLANGEBOLT M8X25 | COLLAR BOLT M8X25 |
| 32 | 2 | 427338 | BØS | BUSHING |
| 33 | 9 | 427252 | SPLIT | COTTER |
| 34 | 1 | 427339 | BØS | BUSHING |
| 35 | 1 | 427340 | MONTERINGSBESLAG FOR JUSTERINGSBESLAG | MOUNTING BRACKET |
| 36 | 1 | 427341 | STARTRELÆ | STARTER RELAY |
| 37 | 1 | 428936 | SPLITBOLT 8X50 | LOCKING PIN |
| 38 | 1 | 427342 | HÅNDTAG | HANDLE |
| 39 | 1 | 428937 | BESLAG | BRACKET |
| 40 | 1 | 428961 | UDKASTERSKÆRM FOR BAGUD KAST | CHUTE |
| 41 | 1 | 428938 | STØTTEBESLAG | SUPPORT |
| 42 | 2 | 427270 | BOLT M8X20 | BOLT M8X20 |
| 43 | 4 | 427345 | FLANGEBOLT M8X85 | COLLAR BOLT M8X85 |
| 44 | 11 | 427349 | PLADESKRUE M4,8X9,5 | PLATE SCREW M4,8X9,5 |

| POS | QTY | PARTNUMBER | BESKRIVELSE | DESCRIPTION |
|-----|-----|------------|-----------------|-------------------|
| 45 | 2 | 428939 | FJEDERSKIVE M12 | SPRING COLLAR M12 |
| 46 | 1 | 438304 | SKRUE | SCREW |



| POS | QTY | PARTNUMBER | BESKRIVELSE | DESCRIPTION |
|-----|-----|------------|---------------------------------|------------------------|
| 1 | 1 | 450040 | RAT | STEERING WHEEL |
| 2 | 1 | 450041 | STYRESTANG | GUIDE ROD |
| 3 | 1 | 427352 | PLASTRØR RILLET | PLASTIC TUBE |
| 4 | 1 | 428940 | STIFT 6X35 | PIN 6X35 |
| 5 | 1 | 427354 | RATSTAMME | STEERING COLUMN |
| 6 | 1 | 427355 | KRAVEBØS FOR RATSTAMME | SLEEVE BUSHING |
| 7 | 3 | 427356 | PLANSKIVE Ø16 | FACE PLATE Ø16 |
| 8 | 1 | 427357 | NOT | KEY |
| 9 | 1 | 427358 | BØS | BUSHING |
| 10 | 2 | 428941 | HJULKAPSEL | WHEEL CAP |
| 11 | 2 | 428942 | HJULBESLAG | WHEEL FITTING |
| 12 | 2 | 427360 | BØS | BUSHING |
| 13 | 2 | 430130 | FORHJUL KOMPLET 10X4.00-4 | WHEEL |
| 14 | 1 | 428943 | FLANGEBOLT M8X65 | COLLAR BOLT M8X65 |
| 15 | 1 | 428944 | OPHÆNG FOR HØJRE FORHJUL | SUSPENSION |
| 16 | 2 | 427237 | SKÆRMSKIVE M8 | WASHER M8 |
| 17 | 1 | 438305 | FORBINDELSESTANG MELLEM FORHJUL | STEERING CONNECT LEVER |
| 18 | 1 | 428945 | BØS | BUSHING |
| 19 | 1 | 438306 | OPHÆNG FOR VENSTRE HJUL | LEFT BRACKET |
| 20 | 5 | 427366 | HESTESKOSIKRING M12 | HORSESHOE FUSE M12 |
| 21 | 2 | 427252 | SPLIT | COTTER |
| 22 | 1 | 428947 | BESLAG VED RATSTAMME | BRACKET |
| 23 | 1 | 438310 | KARDANLED VENSTRE LINKS GEVIND | LEVER LEFT |
| 24 | 2 | 427229 | LÅSEMØTRIK M8 | LOCKING NUT M8 |
| 25 | 1 | 427371 | SKIVE Ø8 | WASHER Ø8 |
| 26 | 1 | 427372 | AKSEL | SHAFT |
| 27 | 1 | 427373 | PLANSKIVE Ø16 | FACE PLATE Ø16 |
| 28 | 1 | 427374 | TANDHJUL FOR RATSTAMME | SPROCKET |
| 29 | 1 | 427251 | MØTRIK M8 | NUT M8 |
| 30 | 1 | 438311 | KARDANLED HØJRE | LEVER RIGHT |
| 31 | 1 | 427375 | FLANGEBOLT M10X50 | COLLAR BOLT M10X50 |
| 32 | 1 | 427376 | PLANSKIVE Ø10 | FACE PLATE Ø10 |
| 33 | 1 | 427377 | STYREPLADE | GUIDE PLATE |
| 34 | 1 | 427378 | LÅSEMØTRIK M10 | LOCKING NUT M10 |
| 35 | 1 | 427379 | RØR | TUBE |
| 36 | 3 | 427380 | FLANGEBOLT 8.8 M6X25 | COLLAR BOLT M6X25 |
| 37 | 3 | 427309 | LÅSEMØTRIK M6 | LOCKING NUT M6 |
| 38 | 1 | 438307 | MØTRIK | NUT |
| 39 | 2 | 438312 | BOLT M8X25 | BOLT |
| 40 | 1 | 436621 | SLANGE TIL FORHJUL | HOSE FOR FRONT WHEEL |